



# PEOPLE INTELLIGENCE VON ATWORK

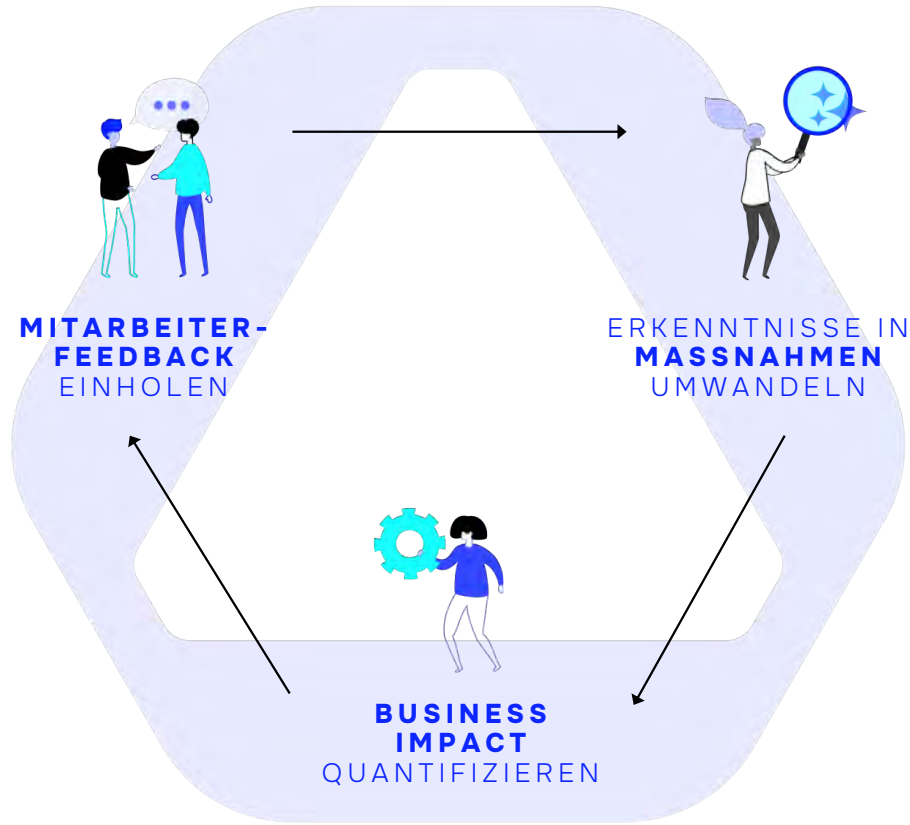
## COMPANY PRESENTATION

EMPLOYEE ENGAGEMENT - PEOPLE ANALYTICS - PERFORMANCE MANAGEMENT

Tobias Mengis, Country Manager DACH



# UNSERE MISSION: MITARBEITERFEEDBACK IN GESCHÄFTSERFOLG VERWANDELN



## HR ALS **BUSINESS TREIBER**, NICHT NUR ALS SUPPORT-FUNKTION.

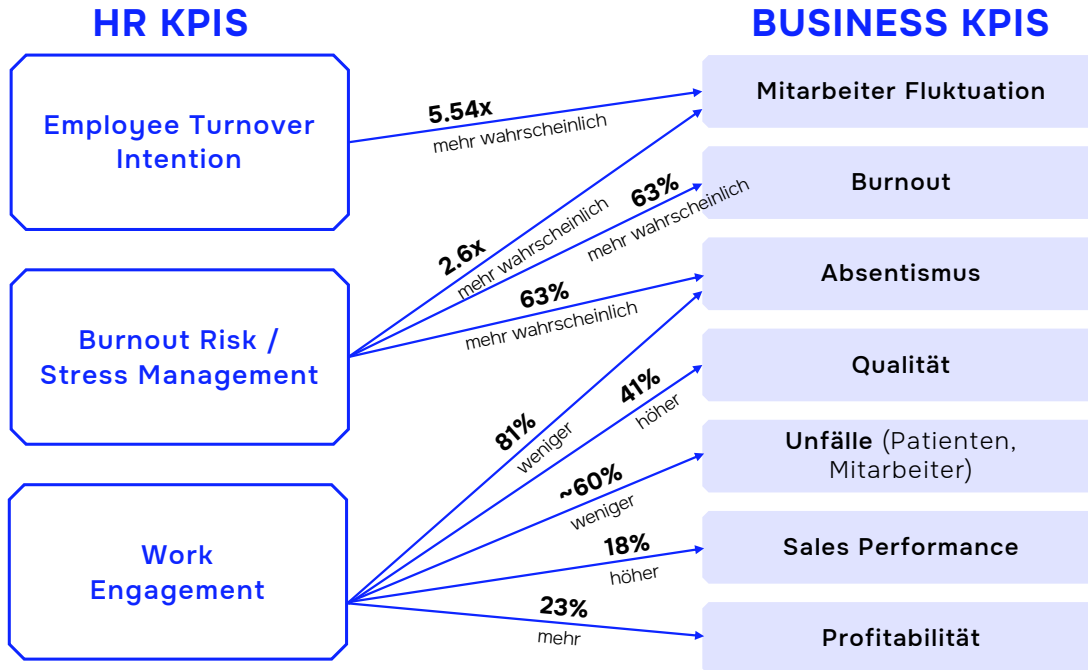
atwork verknüpft Mitarbeiterfeedback mit messbarem Geschäftserfolg.

Wir verwandeln HR mit Wissenschaft, KI und People Analytics in einen echten Business-Treiber – indem wir Engagement messbar machen und Organisationen befähigen, Mitarbeiterfeedback strategisch zu nutzen. So entsteht ein nachhaltiger Wettbewerbsvorteil.

# WO LIEGT DER ROI VON HR?

## ► DIE WISSENSCHAFT

HR-KPIS korrelieren sehr stark mit der Unternehmensleistung.



PEOPLE INTELLIGENCE VON ATWORK

## ► DAS PROBLEM

HR sammelt zwar Mitarbeiterfeedback, doch häufig fehlen die passenden Tools, um daraus konkrete Massnahmen abzuleiten und den ROI sichtbar zu machen.

# > 80%

der Unternehmen führen Mitarbeiterbefragungen durch

## ABER: 83%

der Unternehmen nutzen keine fortschrittliche People Analytics.

# > 70%

der Führungskräfte sehen keinen Zusammenhang zwischen HR- und Business-KPIs.

# 48%

= der Führungskräfte nehmen die Ergebnisse von Mitarbeiterbefragungen nicht ernst.

## 62%

der Führungskräfte sind nicht in der Lage, Trends zu erkennen.

## 44%

der HR-Führungskräfte stehen unter Druck, ihre HR-Investitionen zu rechtfertigen.

# TRADITIONELLE UMFRAGETOOLS SIND BEGRENZT

Traditionelle Umfragetools erfassen lediglich Feedback und erstellen Dashboards sowie Reports. atwork geht einige Schritte weiter: Mit fortschrittlicher People Analytics übersetzen wir Feedback in konkrete Massnahmen und machen den Business Impact sichtbar.



99% der Lösungsanbieter

- ▶ Führen Umfragen durch, um Mitarbeiterfeedback zu sammeln.
- ▶ Bieten Dashboards und statische Reports an.

**atwork**

- ▶ Sammelt Mitarbeiterfeedback.
- ▶ Bietet Echtzeit-Dashboards und Reports an.
- ▶ Simuliert und prognostiziert Auswirkungen.
- ▶ Verwandelt Erkenntnisse in gezielte Aktionspläne.
- ▶ Quantifiziert den Geschäftseinfluss.



## **DIE ATWORK SUITE:**

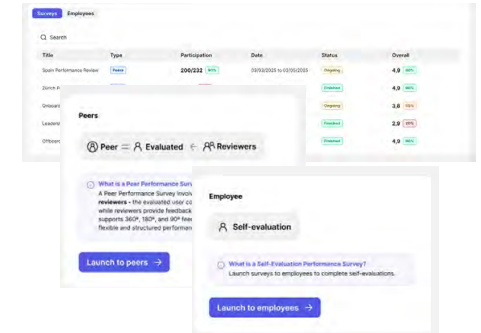
**MEASURE → ACT → IMPACT → PERFORMANCE**

FROM PEOPLE INSIGHTS TO BUSINESS IMPACT



# DAS END-TO-END PEOPLE INTELLIGENCE SYSTEM

VERBINDET MITARBEITERENGAGEMENT, PEOPLE ANALYTICS UND PERFORMANCE MANAGEMENT MIT **KONKRETEN GESCHÄFTSERGEBNISSEN**:



Title	Type	Participation	Date	Status	Overall	
Team Performance Review	Peer	200/212	100%	10/10/2021 to 10/10/2021	Progress	4.9
Zone 4					Progress	4.9
Zone 5					Progress	3.8
Zone 6					Progress	2.9
Zone 7					Progress	4.8

## ENGAGEMENT MEASURE

Mit den richtigen Fragen zu umsetzbaren Erkenntnissen.

Analysieren Sie qualitatives und quantitatives Feedback in Echtzeit.

## PEOPLE ANALYTICS ACT

Ergebnisse in Massnahmen verwandeln.

KI-gestützte, kontextbezogene Aktionsplanung basierend auf Best Practices.

## PEOPLE ANALYTICS IMPACT

Den ROI Ihrer Massnahmen messbar machen.

Business Impact simulieren, vorhersagen und quantifizieren – auf Basis realer Daten.

## PERFORMANCE

Teams zu Höchstleistung aufbauen und entwickeln.

Performance Reviews über den gesamten Employee Lifecycle, von Onboarding bis Exit.

# MEASURE | ENGAGEMENT

## SURVEY MANAGEMENT

Ihr strategisches Umfrage-Management-Tool.

- ▶ Flexibles Design & Management.
- ▶ Skalierbare, kontinuierliche Befragungen.
- ▶ Themen- und quellenagnostisch einsetzbar.
- ▶ KI gestützt.

Leistungsstarke Listening-Engine, die Feedback in gezielte Massnahmen und messbaren Business Impact verwandelt.

## BIBLIOTHEK MIT UMFRAGE-VORLAGEN

20+ validierte, wissenschaftlich fundierte Umfragen zu...

- Organisationale Effektivität
- Mitarbeiterengagement
- Net Promoter Score (eNPS)
- Onboarding & Offboarding
- Psychologische Sicherheit
- Organisationale Commitment
- Führungseffektivität

... und viele mehr.



## KUNDENSPEZIFISCHE UMFRAGEN

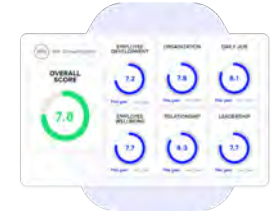
Erstellen Sie Umfragen, die zu Ihrer Organisation passen – von der Terminologie über den Stil bis hin zu spezifischen Anforderungen. Vollständig anpassbar und individuell gestaltbar.



## DASHBOARDS & HEATMAPS

Ergebnisse und Erkenntnisse in Echtzeit – alles an einem Ort.

Erhalten Sie Einblicke in zentrale Trends und Risikobereiche. Erkennen Sie, was wirklich zählt, leiten Sie gezielte Massnahmen ab und verfolgen Sie die Fortschritte.



## OPEN-TEXT ANALYSE (NLP)

Mehr Erkenntnisse aus qualitativem Feedback gewinnen.

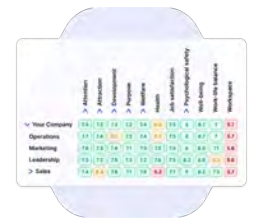
Analysieren Sie qualitatives Feedback wie Kommentare effizient mit NLP – und erhalten Sie in wenigen Minuten zusammengefasste Interpretationen, Cluster, Sentiment-Werte und zentrale Themen.



## AUTOMATISCHE REPORTS

Von Daten zu Insights in Sekunden.

Erstellen Sie anpassbare Reports ohne Wartezeit – sofort einsatzbereit und leicht im ganzen Unternehmen teilbar.



# ACT | PEOPLE ANALYTICS

## ACTION MANAGEMENT

Ihr Massnahmengenerator mit KI und Best Practices.

- ▶ 5-Schritte-Aktionsplan-Generator.
- ▶ KI-gestützte Empfehlungen.
- ▶ Integration des organisatorischen Kontexts.
- ▶ Bearbeitbare Umsetzungsschritte.
- ▶ Personalisierte Aktionspläne für HR, Führungskräfte und Teams.

Wandeln Sie Umfrageergebnisse in kontextspezifische Massnahmen um, die auf Ihre Ziele ausgerichtet sind.

**1 DATEN**  
Umfragen und Geschäftskennzahlen. Erhobene oder vorhandene Daten verwenden.

**2 PRIORISIEREN**  
Ziele & Handlungsfelder bestimmen. Fokus auf strategische Bereiche mit der höchsten Wirkung.

**3 SIMULATION**  
Impact vorhersagen. Simulieren Sie Verbesserungen mittels prädiktiver Analytik.

**4 KONTEXT**  
Unternehmensspezifika ergänzen. Führungsstil, Kommunikation, Charakteristika berücksichtigen.

**5 PLAN**  
Kundenspezifischer Aktionsplan. Schritt-für-Schritt-Anleitung: Teilen Sie Ihre Präferenzen und erhalten Sie daraus individuell formulierte Aktionspläne.



**FEEDBACK**  
+  
**KONTEXT**  
+  
**EXPERTISE**

Umfrageergebnisse und Geschäftsdaten, verbunden mit organisatorischem Kontext und Best Practices von atwork.



**GEN AI**



**AKTIONSPLAN**

EDITIERBARE,  
MASSGESCHNEIDERTE  
AKTIONSPLÄNE

# IMPACT | PEOPLE ANALYTICS

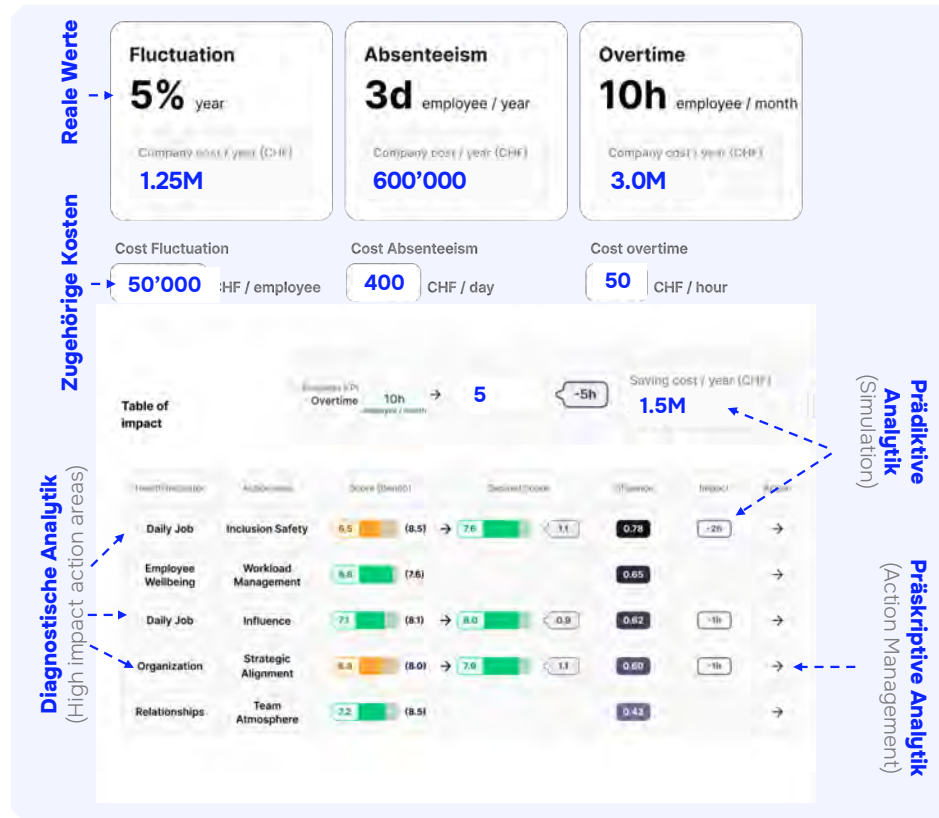
## IMPACT MANAGEMENT

Ihr Navigator für High-Impact Handlungsfelder und ROI-Rechner.

- ▶ Proprietäre ML-Modelle berechnen Zusammenhänge zwischen Einflussfaktoren und Kennzahlen.
- ▶ Breite Datenbasis ermöglicht Vorhersagen und Simulationen.
- ▶ Mit echten Business-Daten den ROI von Ergebnissen und Massnahmen quantifizieren.

Maximieren Sie die Wirksamkeit Ihrer Massnahmen.

Von Erkenntnissen zu finanziellen Ergebnissen. Belegen Sie den Business Impact Ihrer Massnahmen.



## IMPACT TABELLE

Zeigt die Handlungsfelder mit dem grössten Einfluss auf die gewünschten Business-KPIs.

## BEISPIEL

Ein Unternehmen mit 500 Mitarbeitenden hat:

- 5% jährliche Fluktuation → Kosten CHF 1.25M
- 3 Tage Absenzen/Mitarbeiter → Kosten CHF 600k
- 10 Überstunden/Mitarbeiter/Monat → Kosten CHF 3M

**Simulationsergebnis:** Durch die Verbesserung von Inclusion Safety, Workload Management und Strategic Alignment werden Überstunden um 5h pro Mitarbeitenden/Monat reduziert → Einsparung CHF 1,5M/Jahr.

# PERFORMANCE | PERFORMANCE MANAGEMENT

## PERFORMANCE MANAGEMENT

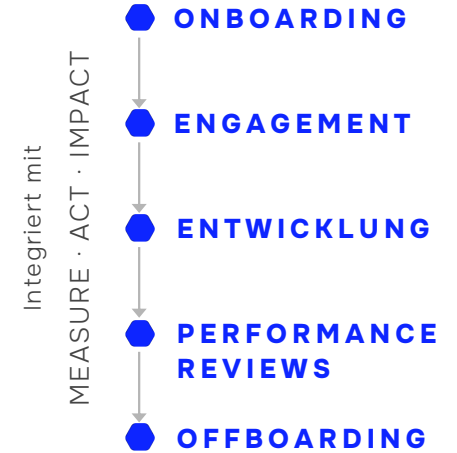
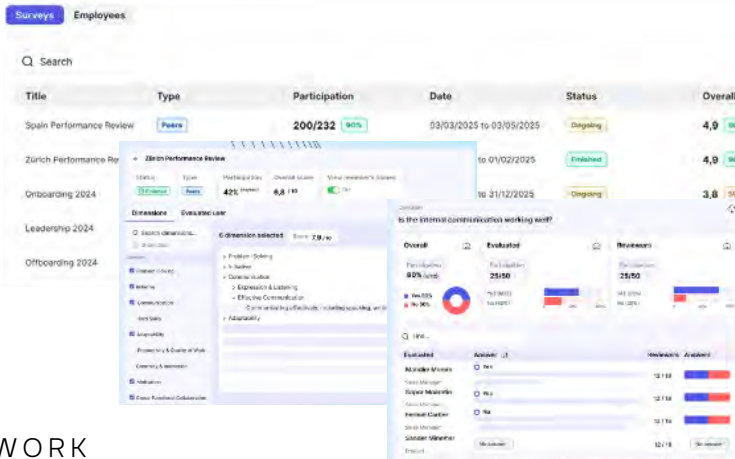
Ihr Performance-Management-Tool für effiziente Review-Gespräche.

- ▶ Deckt den gesamten Employee Lifecycle ab vom Onboarding bis zum Exit und alles dazwischen.
- ▶ Flexibel gestaltbare Reviews und Gruppen sowie Dashboards.
- ▶ Wissenschaftlich fundierte Templates und Methoden.

Nicht nur Reviews, sondern kontinuierliche Team-Entwicklung.

Ihr Performance-Modul, nahtlos integriert in Engagement und People Analytics – vom Onboarding bis zu Performance Reviews.

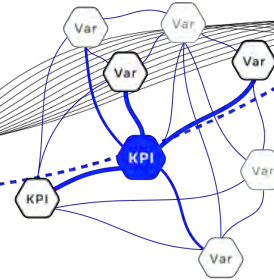
- ▶ **Komplette Employee Journey:** Vom Onboarding bis zum Offboarding – jede Phase vernetzt.
- ▶ **Flexible Review-Typen:** 90°, 180°, 360°, Self- & Peer-Feedback, 1:1 Feedback, Jahresendgespräche.
- ▶ **Flexible Dashboards:** Echtzeit-Dashboards flexibel konfigurierbar.
- ▶ **Wissenschaftlich fundierte Vorlagen:** Fundierte Vorlagen und Methoden basierend auf Psychologie und Organisationsentwicklung.



# DIE USER JOURNEY | VON DER BEFRAGUNG ZUM IMPACT

## MEASURE

Umfrage durchführen oder bestehende Ergebnisse (qualitativ & quantitativ) integrieren und in das Dashboard einbinden.



## PEOPLE ANALYTICS

atwork nutzt advanced people analytics und proprietäres Machine Learning, um direkte und indirect Zusammenhänge zwischen Umfragevariablen und weiteren Geschäftsdaten zu berechnen.



## IMPACT

Wählen Sie High-Impact Handlungsfelder, simulieren Sie Ergebnisse und messen Sie den ROI. Mit der Impact Table treffen Sie Entscheidungen einfach und klar nachvollziehbar.



## ACT

Massgeschneiderte Aktionspläne aus Umfragen, Kontext, Expertise & GenAI erstellen.

Action Name: \_\_\_\_\_

Your plan: \_\_\_\_\_

Goals: \_\_\_\_\_

Responsibilities: \_\_\_\_\_

Resources: \_\_\_\_\_

Action Duration: \_\_\_\_\_

Buttons: Edit, Launch

## KONTEXT

Ergänzen Sie atwork um Kontext und profitieren Sie von unserer integrierten Expertise und Best Practices.

Company profile

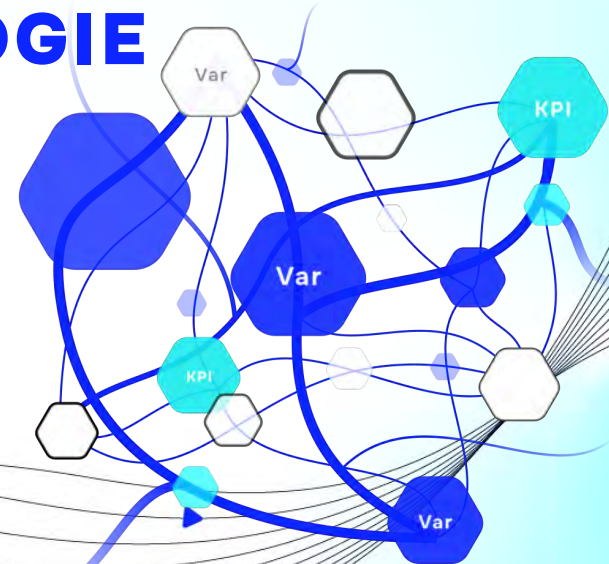
Product / Service: What kind of product or service is offered by your company?

Internal Communication: How would the company's internal communication best be described?

# UNSERE PROPRIETÄRE TECHNOLOGIE

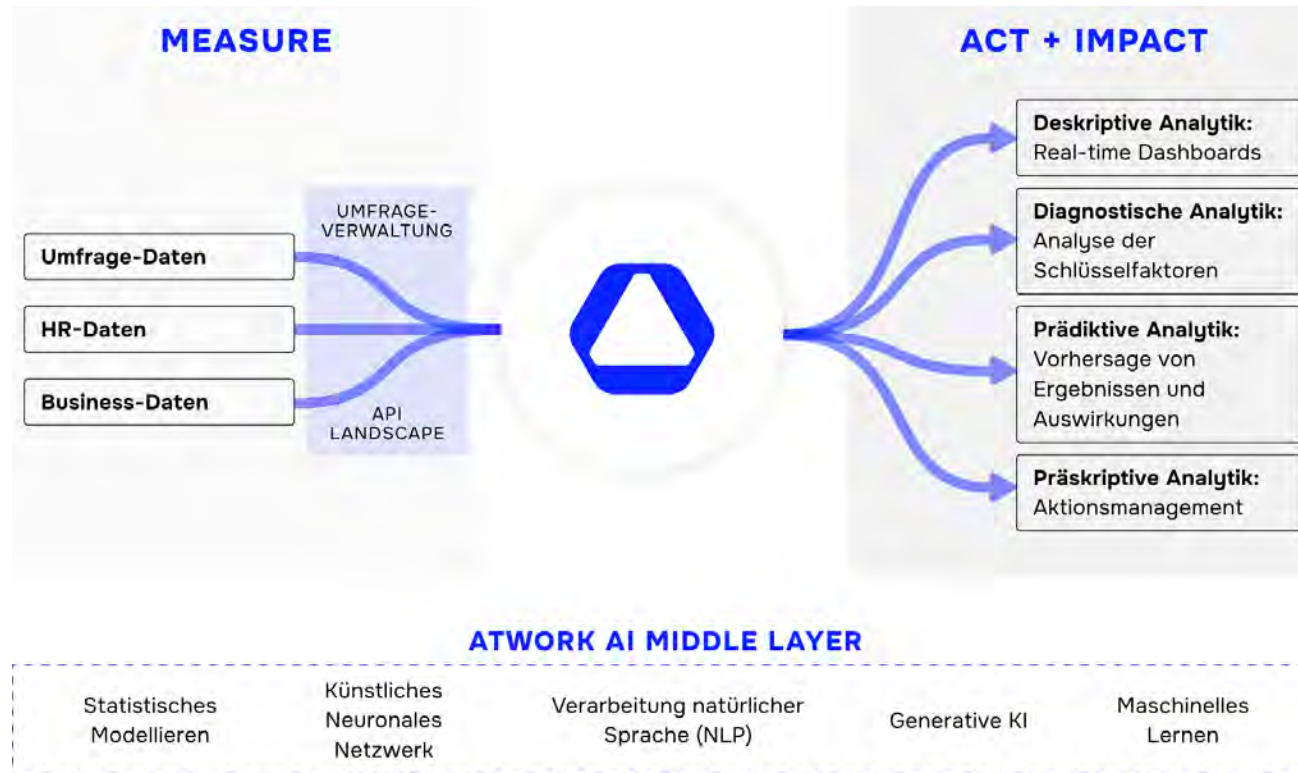
## AI MIDDLE LAYER

FROM PEOPLE INSIGHTS TO BUSINESS IMPACT



# DAS STECKT HINTER ATWORK

Unser proprietärer AI Middle Layer ist die Intelligenz von atwork – es verwandelt Wissenschaft und Daten in konkrete Aktionspläne und messbaren Impact. Mit atwork werden Mitarbeiterfeedback und Geschäftsdaten miteinander verbunden und in echten Mehrwert transformiert.



# ATWORK'S AI MIDDLE LAYER

Der **proprietäre AI Middle Layer** von **atwork** definiert, *wo* und *wie* Massnahmen ergriffen werden müssen, um *Ihre* gewünschten Ergebnisse zu erzielen.

## SCIENCE

### META MODEL

Wissenschaftliches Framework, das **Einflussfaktoren** mit **HR- und Geschäftskennzahlen** verknüpft und die Grundlage unseres prädiktiven Impact-Frameworks bildet.



### DOMAINE EXPERTISE

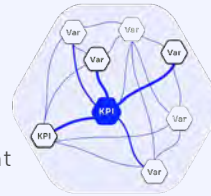
Basierend auf **wissenschaftlicher Metastudien und Best practices**, kombiniert atwork Erkenntnisse führender **Universitäten und Experten** und ermöglicht es Ihnen eigene Insights einzubringen.



## PROPRIETÄRE KI

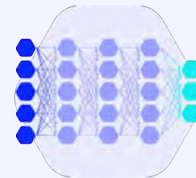
### ATWORK'S PREDICTION ENGINE

**Eigene Prediction-Engine basierend auf Machine Learning.** Berechnet direkte und indirekte Beziehung von Variablen aus Umfragen und Geschäftsdaten und ermöglicht Ergebnissimulation.



### TEXT-TO-NUMBER

NLP und eigenes **Neurales Netzwerk** wandeln qualitative Textdaten in numerische Werte um – für weiterführende Analysen und Quantifizierungen.



## GEN AI

### AUTOMATISIERTE AKTIONSPLÄNE

Automatisierte Erstellung von Aktionsplänen über eine Schnittstelle zu Large Language Modellen / Generativer KI, basierend auf Prompts, die Folgendes beinhalten:

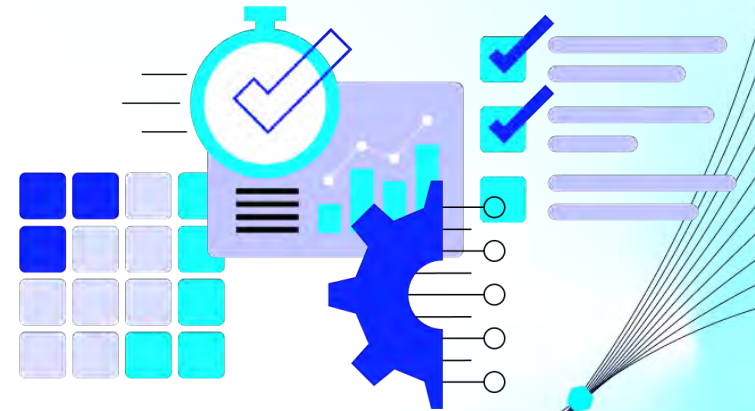
- ▶ atwork-Expertise aus Wissenschaft und proprietärer KI (siehe links)
- ▶ Qualitative und quantitative Umfrageergebnisse
- ▶ Organisatorischer Kontext

**Ergebnis:** Anpassbare Aktionspläne, die klare Ziele, Wege und Ressourcen definieren – strukturiert in konkrete, direkt umsetzbare Schritte.



# WARUM ATWORK

FROM PEOPLE INSIGHTS TO BUSINESS IMPACT



# WARUM ATWORK

## ALL-IN-ONE PLATFORM

Von Mitarbeiterfeedback über People Analytics bis hin zu automatisierten Massnahmen und Performance Management – alles integriert in einer Plattform.

## ENTWICKELT FÜR MASSNAHMEN

atwork wandelt Erkenntnisse in massgeschneiderte Aktionspläne um. Wir zeigen, *wo* und *wie* gehandelt werden muss – unterstützt durch Fachwissen und Generative KI.

## DEN ROI VON HR MESSBAR MACHEN

Nur atwork verbindet Feedback mit Geschäftsergebnissen. Fortschrittliche Modellierung und Machine Learning quantifizieren den ROI Ihrer Umfragen und Massnahmen.

## PROPRIETÄRER AI MIDDLE LAYER + GENAI

Unser AI-Middle Layer kombiniert wissenschaftlich fundiertes Fachwissen und Best Practices mit Generative KI, um kontextbewusste, datengestützte Massnahmen zu liefern.

## WISSENSCHAFTLICH FUNDIERT VON GRUND AUF

atwork ist vollständig wissenschaftlich fundiert und praxisorientiert – Fragenkataloge und Massnahmen sind für die Umsetzung und Wirkung in der Arbeitswelt konzipiert.

## PEOPLE INTELLIGENCE VON ATWORK

### TRADITIONELLE ANBIETER



#### PRODUKT- ANGEBOT

- ▶ Umfragen
- ▶ Consulting
- ▶ Dashboards & Reports

#### ▶ People Intelligence SaaS

- ▶ Umfragemanagement.
- ▶ Advanced People Analytics.
- ▶ Action & Impact Management.
- ▶ Performance Management.
- ▶ Consulting Hours & Support inklusive.

#### PREISE

- ▶ Bezahlung pro Umfrage
- ▶ Bezahlung pro Report
- ▶ Bezahlung pro Anpassung
- ▶ Bezahlung pro Beratung

#### ▶ Jahreslizenz für unbegrenzte Umfragen

- Engagement & performance, Aktionsplanung und Advanced People Analytics.
- ▶ **Consulting Hours inklusive.**

#### WO ICH HANDELN MUSS

- ▶ Dashboards
- ▶ Benchmarks

- ▶ **Bessere Insights:** ML identifiziert High-Impact-Handlungsfelder und prognostiziert Effekte auf gewünschte Kennzahlen.
- ▶ Automatisierte statistische Berechnungen und Machine Learning in Echtzeit.

#### WIE ICH HANDELN MUSS

- ▶ Consulting
- ▶ Algorithmusbasierte Empfehlungen
- ▶ Content Support

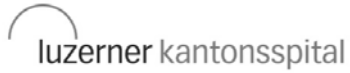
- ▶ **From Data to Action:** Kontext, Knowhow und Best Practices + GenAI verwandeln Umfragen in Aktionspläne.
- ▶ **Vollautomatisch:** sofort verfügbare, einsatzbereite Aktionspläne.

#### WAS IST MEIN ROI?



- ▶ **Verknüpft Umfrage- und Geschäftsdaten** um den Business impact vorherzusagen und zu quantifizieren.

# VERTRAUT VON



SCHWEIZERISCHES NATIONALMUSEUM. MUSEE NATIONAL SUISSE. MUSEO NAZIONALE SVIZZERO. MUSEU NAZIUNAL SVIZZER.

Kantonsspital  
Baselland  
genau für Sie

planted.

Zarattini & Co | Bank



fischer 

STALLERGENES  GREER INFORS 




 RHENUS  
LOGISTICS

APLEONA



LES TROIS ROIS

 SWITZERLAND  
GLOBAL  
ENTERPRISE

 armasuisse  
Schweizerische Eidgenossenschaft  
Confédération suisse  
Confederazione Svizzera  
Confederaziun svizra



Gutblick<sup>+</sup>

## KUNDENBEWERTUNGEN

OMZ  REVIEWS



4.7 (6)

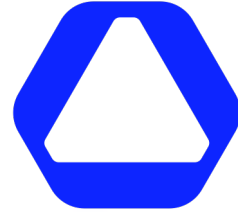
## UNTERSTÜTZT VON



Schweizerische Eidgenossenschaft  
Confédération suisse  
Confederazione Svizzera  
Confederaziun svizra

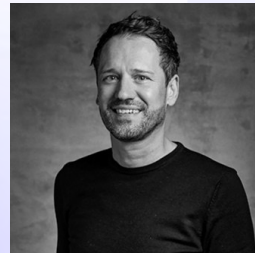
Swiss Confederation

Innosuisse – Swiss Innovation Agency



**VIELEN DANK!**

FROM PEOPLE INSIGHTS TO BUSINESS IMPACT



[atwork.ai](https://atwork.ai)

**Tobias Mengis**

[tobias.mengis@atwork.ai](mailto:tobias.mengis@atwork.ai)

+41 79 593 02 82